

令和5年度 備品整備・施設整備
株式会社日本財託助成金報告書



日本財託グループ

NIHON ZAITAKU GROUP



SHINJUKU
social welfare conference

社会福祉法人 新宿区社会福祉協議会

目 次

	区分・事業名	ページ数
	●子ども・子育て・青少年育成	
	社会福祉法人 二葉保育園 二葉乳児院 地域子育て支援センター二葉	3
	●高齢者支援	
新規	医療法人社団 龍岡会 ワセダグループホーム	
新規	社会福祉法人マザアス 地域密着型複合施設マザアス新宿	4
新規	雀北二（ジャンペーリヤン）	
	社会福祉法人 サン	5
	●障害児（者）支援	
	社会福祉法人 結の会 オフィスクローバー	
	公益社団法人 東京都盲人福祉協会	6
新規	新宿ふれあいの会	
	社会福祉法人 日本視覚障害者団体連合	7
	特定非営利活動法人 新宿ライフケアセンター	
	特定非営利活動法人 えがおさんさん	8
	特定非営利活動法人 クレインハウス	
	社会福祉法人 東京ヘレン・ケラー協会 ヘレン・ケラー学院	9
	社会福祉法人 南風会 シャロームみなみ風	
	●その他	
	特定非営利活動法人 国際ビフレンダーズ東京自殺防止センター	10
	特定非営利活動法人 シニア演劇ネットワーク	
	新宿HAHAha倶楽部	11
新規	クレインロール	
新規	一般社団法人 反貧困ネットワーク	12
新規	特定非営利活動法人 First Step	
	更生保護法人 更新会	13

新規 … 当助成金事業の新規申請団体

社会福祉法人 二葉保育園 二葉乳児院 地域子育て支援センター二葉	助成金額 ￥226,000	子ども・子育て 青少年育成
---	---------------	------------------

地域子育て支援センター二葉は、二葉乳児院2階にあり、①子育て家庭の孤立を防止、②地域で活躍する人材を育てる、③明るく清潔感のある施設としてより多くの方が安心して利用できるよう環境を整えること、を目的としています。

助成金の使途:壁の修繕

 **メッセージ**

開設20年が過ぎ、様々なところが傷んできておりますが、おかげさまで壁の張替えができたことで、施設全体が明るくきれいになりました。利用者の方からも、きれいになりましたね！！と嬉しい声が届いております。当助成は私たち職員にとりましても大きな励みとなり、気持ちも明るくなり、より一層励んでまいりたいと思えます。誠にありがとうございました。



医療法人社団 龍岡会 ワセダグループホーム	助成金額 ￥161,000	高齢者支援
--	---------------	-------

定員9名×1ユニットの認知症対応型生活介護事業を行っています。利用者の活動の場・機会を広め、地域との交流、認知症への理解を深める活動がより安全に実施できるよう環境を整えることを目的としています。

助成金の使途:スタッキングチェア、テーブル等

 **メッセージ**

このたびは助成金を使い、以前より熱望しておりました備品を購入することができました。本当にありがとうございました。新しい備品は、ご利用者様や職員も嬉しい気持ちにさせてくれます。ひとつ物が新しくなると、今まで物理的にできなかったことができ、気分が晴れやかになります。備品を活用し、清潔に皆様をお迎えしていきたいと考えております。



社会福祉法人 マザアス 地域密着型複合施設マザアス新宿	助成金額 ￥200,000	高齢者支援
--	---------------	-------

地域密着型複合施設を運営し、社会福祉事業を行うことを目的としています。グループホームでは、住みなれた場所で安心して暮らし続けられるように、自宅から身近にある場所で自分の出来ることを行っているなか、ご利用者が出来ない部分を職員がさりげなく援助していく「寄り添うケア」の実現を目指しています。

助成金の使途: 電気温水器2台

 **メッセージ**

グループホームつつじは、認知症高齢者18名の共同生活介護を担っている施設です。ご利用者が、洗面、手洗い、歯磨き等を快適に行えるようになりました。丁度良い温度のお湯がほどよい勢いで出てくることが、日常生活を安定させてくれます。居住環境の大切さを認識させていただきました。助成金を交付していただき、ありがとうございました。



雀北二(ジャンパーリヤン)	助成金額 ￥181,000	高齢者支援
----------------------	---------------	-------

令和5年設立。高齢者を対象に、麻雀を初歩から楽しく学ぶことで脳の活性化、手先の運動機能向上をはかり、老年期の健康維持、老化予防を目的としています。

助成金の使途: 麻雀牌・卓セット

 **メッセージ**

待ち望んだ雀卓を5台も購入でき、会員皆様でも喜んでおります。当会は立ち上げたばかりでもろもろ不十分な状況でしたが、今回の物品購入で一気に解決し、順調な活動を行えるようになりました。レベル別に卓を分けることで、効率よく気持ちよく活動を行える環境が整いました。本当にありがとうございます。心からお礼申し上げます。



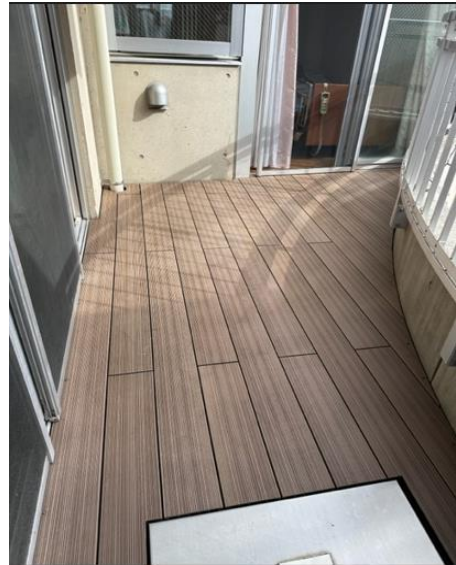
社会福祉法人 サン	助成金額 ¥ 653,000	高齢者支援
-----------	----------------	-------

認知症対応型グループホーム、デイサービスの運営を目的としています。

助成金の使途: ベランダウッドデッキ改修



このたびは私ども法人が運営する「より処まんまる庵」のウッドデッキ改修工事にご協力いただきまして、誠にありがとうございます。まんまる庵では、利用者様やスタッフが移動制限なく、ウッドデッキテラスに行けるようになりましたので、より一層の地域支援に努めさせていただければと考えております。



社会福祉法人 結の会 オフィスクローバー	助成金額 ¥175,000	障害児（者）支援
-------------------------	---------------	----------

精神障害者に特化した支援を継続しており、一般企業での就労等に自信がもてない方に働く場を提供し、知識および能力向上のために必要な訓練を行っています。平成14年9月 社会福祉法人結の会を設立し、同年10月に精神障害者小規模通所授産施設「オフィスクローバー」として活動を開始しました。

助成金の使途: パソコン



このたびは当施設の備品整備のために、助成していただきましたことを心より感謝申し上げます。当会は新宿区内で28年ほど精神障害者の支援を続けております。精神障害という身近でありながらいろいろな意味でハードルの高い病気について、偏見をなくし早期治療が当たり前になることを願い活動していく所存です。今後ともよろしく願い申し上げます。



公益社団法人 東京都盲人福祉協会

助成金額 ￥174,000

障害児（者）支援

一般就労が困難な都内在住の視覚障害者の方々に「働く場」を提供しています。視覚障害者の福祉向上と社会参加促進を目的とした①東京都の福祉対策の推進に関する事業、②在宅視覚障害者福祉事業、③情報提供事業、④職業対策事業、⑤教養文化およびスポーツ、⑥レクリエーション事業等の活動を行っています。

助成金の使途: パソコン



このたびは助成金を交付していただき、誠にありがとうございます。情報障害ともいわれる視覚障害者の皆様への情報提供事業の音訳・編集作業に活用させていただきます。今後とも視覚障害者の福祉増進を目的に活動いたしております本会に対し、一層のご理解とご協力を賜りますようよろしくお願い申し上げます。



新宿ふれあいの会

助成金額 ￥200,000

障害児（者）支援

障害当事者の立場から誰もが住みよい街づくりの推進や、イベント企画・運営を通じ、障害理解を深めることを目的としています。

助成金の使途: タブレットPC等



助成いただきありがとうございます。大切に使用します。タブレットPCがあることで、写真や動画撮影が簡単になりました。しかもデータが1カ所にまとめられるので探したいものが容易に見つけやすくなりました。今後、学習会に活用させていただきます。ありがとうございました。



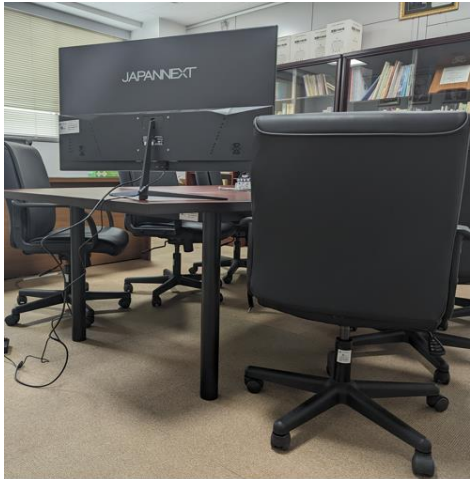
社会福祉法人 日本視覚障害者団体連合	助成金額 ¥ 179,000	障害児（者）支援
-------------------------------	----------------	----------

視覚障害者自身の手で、“自立と社会参加”を実現しようと組織された視覚障害者の全国組織です。国や地方自治体の視覚障害者政策～人権、福祉、教育、職業、環境問題等～の立案・決定に際し、視覚障害者のニーズを反映させるため、陳情等を行っています。

助成金の使途: テーブル、椅子、液晶ディスプレイ

 **メッセージ**

応接室へのテーブル、椅子、液晶ディスプレイの設置にご協力いただきありがとうございます。移動することが困難な視覚障害者にとって、オンライン会議ができる環境があれば、移動することなく、発言の機会を得ることができるため、当センターの運営になくてはならないものの一つです。この度のご協力誠にありがとうございました。



特定非営利活動法人 新宿ライフケアセンター	助成金額 ¥ 57,000	障害児（者）支援
----------------------------------	---------------	----------

障害福祉サービス事業、介護保険事業、自費介助サービス事業、障害者・高齢者の生活環境整備を行う工房、障害者・高齢者への理解を深める研修会やイベント等の企画運営事業を行っています。

助成金の使途: ドライブレコーダー

 **メッセージ**

ご支援・ご協力により、ドライブレコーダーを導入することができました。深く御礼を申し上げます。当センターは、障害者・高齢者を対象としたものづくりの活動や研修会・イベントの企画・開催、訪問介護事業での利用者の緊急時のケア等、障害者・高齢者の移動を自動車で支援しています。導入により、運転の安全性が高められ、乗車する利用者も安心して移動できるようになりました。



特定非営利活動法人 えがおさんさん

助成金額 ¥193,000

障害児（者）支援

障害児や難病・重度障害児への訪問看護、居宅介護、放課後デイサービス事業、在宅支援・レスパイト支援、親の会、家族会交流会支援、ボランティア派遣等サポート支援などを行っています。

助成金の使途: ウェイブバランス、パルスオキシメーター

✉️ メッセージ

この度の助成により、高額のため購入を躊躇してきた備品を購入することができました。知的障害や発達障害のある子の放課後等デイサービスで、備品を活かし、今後さらに支援の知識や技術を向上させていきたいと思っております。訪問看護・介護部門では、関わる支援者の負担、リスクの軽減に加え、より安全で円滑なケアを実施できるようになり大変感謝しております。ありがとうございました。



特定非営利活動法人 クレインハウス

助成金額 ¥ 79,000

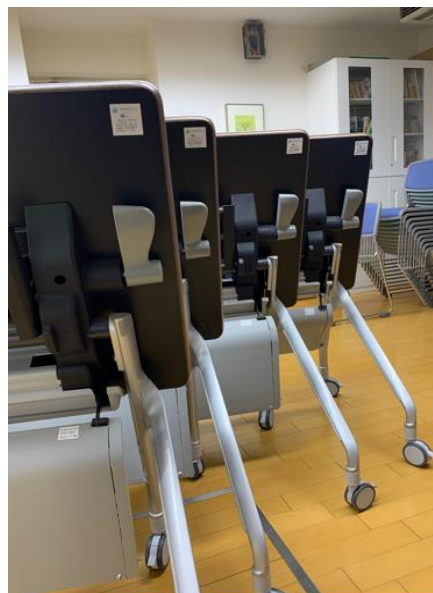
障害児（者）支援

グループホーム運営、障害福祉サービス事業(共同生活援助)、地域生活支援プログラム事業、相談事業を行っています。

助成金の使途: テーブルの修繕

✉️ メッセージ

私たちのグループホーム交流室で使用している会議テーブル4台のキャスター合計16個の修繕に助成をいただき、ありがとうございました。15年程使っているため、キャスターが老朽化していましたが、おかげさまで気持ちよく日々の仕事ができるようになりました。感謝の気持ちでいっぱいです。これからもよろしくお願ひします。貴社の益々のご発展を祈ります。



社会福祉法人 東京ヘレン・ケラー協会 ヘレン・ケラー学院	助成金額 ￥352,000	障害児（者）支援
---	---------------	----------

視覚障害者が、あん摩マッサージ指圧師・はり師・きゅう師になるための養成施設として、1950年に開設されました。国家試験に合格し、自立の道を歩めるよう支援しています。

助成金の使途:自動水栓設備改修



メッセージ

おかげさまで持ちまして、自動水栓設備を整備することができました。学生や講師から「手洗い前後に不用意に触れることがなくなりとても安心して使用できる」との声や、患者さまも「感染症対策として万全で、使い勝手がとても便利になった」と喜びの声を頂戴しました。手洗い設備の改修を実現でき、感染症対策にも目処がつけました。この度はご助成くださり、心よりお礼申し上げます。



社会福祉法人 南風会 シャロームみなみ風	助成金額 ￥653,000	障害児（者）支援
---------------------------------------	---------------	----------

障害者対象の施設入所支援事業、生活介護事業、自立訓練事業、就労継続支援B型事業、短期入所事業、相談支援事業、同事業者職員を対象に専門性研修の実施等を行っています。

助成金の使途:利用者浴室グレーチング補修工事



メッセージ

私達は知的障害者支援に特化した施設運営のノウハウを活かし、専門的な施設整備作りを願って事業を行ってきました。しかしながら様々な設備を知的障害者向けに特化するほど、その維持運営費用はかさんでいきます。今回の助成により、施設を利用する障害をお持ちの方が安心して入浴できる改修工事を行うことができました。ご厚意に謹んで感謝申し上げます。



特定非営利活動法人 国際ビフレンダーズ 東京自殺防止センター	助成金額 ¥ 200,000	その他
-----------------------------------	----------------	-----

人生における苦悩、孤独、絶望、抑うつ、悲観等により、自殺の意思を示すなど、危機が迫っている人に対して、感情的な支えや支援を行い、自殺の防止を図ることを目的としています。

助成金の使途: パソコン



研修担当者が自宅から研修参加する場合に接続トラブル等の問題が解消され、不安が無くなりました。安心して配信作業に集中でき、参加者へのフォローをする余裕が生まれ、より参加者に寄り添った研修を行っています。
研修スタッフの負担も大幅に軽減されたと感じています。本当にありがとうございました。



特定非営利活動法人 シニア演劇ネットワーク	助成金額 ¥ 165,000	その他
--------------------------	----------------	-----

高齢者の劇団活動の企画運営、障害者、高齢者の鑑賞サポート(音声ガイド、車いすサポート、字幕サービス)を行っています。

助成金の使途: パソコン



このたびはあたたかいお力添えをたまわり、ありがとうございました。聴覚障害者は聾者だけでなく高齢による難聴の方も含めると倍以上の人数になると言われています。バリアフリー字幕により、人生後半で難聴になってもこれまで楽しんでいただいていたオペラ作品や演劇作品を楽しんでいただけるように、たくさんの方に利用していただければと思っています。



新宿HAHAha倶楽部	助成金額 ¥ 59,000	その他
-------------	---------------	-----

地域の方が気軽に参加できる「フラッと講座」として、英会話、ストレッチ講座を月に1回開催しています。

助成金の使途:スタッキングテーブル



このたびは助成金を交付していただき、ありがとうございます。いただいた助成金で購入したスタッキングテーブルを使い、毎回楽しく講座を実施しています。



クレインロール	助成金額 ¥ 29,000	その他
---------	---------------	-----

クラシック音楽が身近なものになることを目的とした活動を行っています。クラシック音楽を楽しむ会を月1回、発表会を年1回開催しています。

助成金の使途:脚付きホワイトボード



このたびは助成金を交付していただき、ありがとうございました。いただいた助成金で購入したホワイトボードを使い、毎回楽しく講座を実施しています。



一般社団法人 反貧困ネットワーク	助成金額 ¥ 176,000	その他
---------------------	----------------	-----

生活困窮者支援事業、シェルター運営事業、外国人支援事業、反貧困犬猫部事業を行っています。

助成金の使途: 屋外用物置



ご寄付を賜りまして厚く御礼申し上げます。私たちの活動は皆様に支えられています。2007年より「貧困を社会からなくす」を掲げ日々活動をしています。経済的貧困だけではなく、社会的・人間的に孤独・孤立している関係の貧困が顕著で「つながり」が非常に重要になっています。貧困問題を解決するために、これまで以上に様々な人々や団体とつながり活動をしてまいります。



特定非営利活動法人 First Step	助成金額 ¥ 184,000	その他
-------------------------	----------------	-----

引きこもり・不登校当事者の親を対象に実施する、ZOOMまたは会場参加が可能なハイブリッド勉強会や、当事者を対象とした居場所活動やアウトリーチ活動等を行っています。

助成金の使途: 会議用Webカメラ、ボイスレコーダー



以前から欲しかった360度追尾型Webカメラを購入でき、大変感謝しております。私たちは歴史がありますが、団体の規模は小さく、今までは自分たちでお金を出し合ってやり繰りしてまいりました。今回初めて助成金をいただきました。今後は寄附などをいただきながら区民が利用しやすい家族会に作り直していきたいと思っております。ありがとうございました。



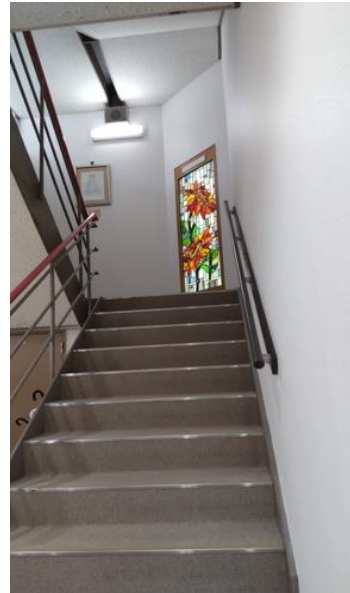
更生保護法人 更新会	助成金額 ¥ 653,000	その他
------------	----------------	-----

更生保護施設「更新会」は、犯罪をした者や非行のある少年を一定の期間保護し、自立更生を支援する施設であり、法務大臣の許可を受けて設立された更生保護法人です。

助成金の使途: 防災性壁紙への貼り替え工事



このたびは助成金をいただき、ありがとうございました。おかげさまで念願の壁紙を新しくすることができました。特に懸念されていた防災、減災のための防災性の壁紙にできたことで、職員、寮生共に安心につながっています。寮生からも「施設内が明るくなった感じがする」などの声が出ています。




◆社協事業への活用

助成金の返還により発生した執行残額1,000円は、資料印刷量が増加したことに伴い増大した事務費の補填として活用させていただきました。ありがとうございました。

作成: 2024年4月

この助成金により、購入した備品等につきましては、下記シールを貼付し、株式会社日本財託様からのご寄附が活用されていることを周知しています。

 <p>日本財託グループ NIHON ZAITAKU GROUP</p> <p>SHINJUKU social welfare conference</p>	<p>株式会社日本財託からの寄附金による、新宿区社会福祉協議会備品整備・施設整備助成金を活用しています。</p>
---	--